



**L'assistenza
ONLINE SU BEPROF
PER TUTTI
I PROFESSIONISTI**



www.gestioneprofessionisti.it



Garanzie a tutela della salute e dello studio: prestazioni erogate in strutture di eccellenza, rimborsi diretti, cyber risk e convenzioni.

Piano Assistenza Professionisti

UniSalute
SPECIALISTI NELL'ASSICURAZIONE SALUTE

Prestazioni Dirette GP

 **GESTIONE PROFESSIONISTI***
EBIPRO



Rimborso Spese Odontoiatriche



Garanzia Cyber Risk



Convenzioni


UniSalute 



Coperture di assistenza dedicate a tutti i Professionisti, automatiche e volontarie, di base e integrative, studiate per le esigenze di ciascuno.

Copertura Automatica BASE e PREMIUM

attivata automaticamente in favore dei datori di lavoro che applicano il CCNL Studi Professionali

Tutte le coperture volontarie sono attivabili autonomamente dalla piattaforma 

Upgrade a PREMIUM

(per i Professionisti titolari di copertura automatica BASE)
€ 24 all'anno

Copertura Volontaria Principale

BASE € 48 all'anno
PREMIUM € 72 all'anno

Copertura Infortuni & Welfare Avvocati

€ 70 all'anno

Copertura Integrativa Infortuni

Massimale ulteriore fino a € 500.000
da € 22 a € 311 all'anno

PRESTAZIONI

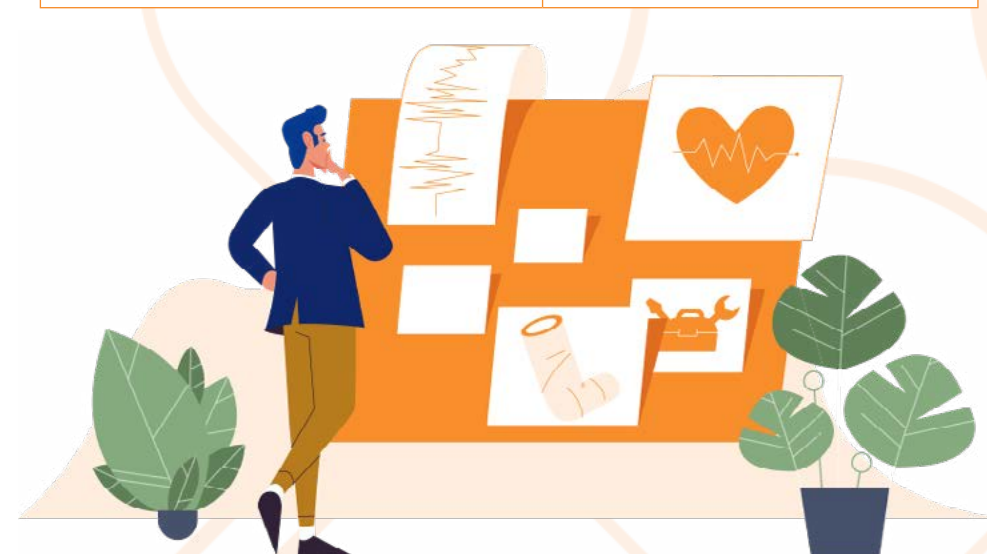
Pacchetti a tutela della salute e dello studio dedicati a tutti i Professionisti.

PIANO ASSISTENZA PROFESSIONISTI

prestazioni erogate da Unisalute presso le strutture sanitarie convenzionate, con preventiva richiesta di autorizzazione da effettuare dall'area riservata Unisalute.

Check up di prevenzione annuale	<i>Gratuito</i>
Visite specialistiche	<i>Massimale € 1.000</i>
Accertamenti diagnostici e terapie	<i>Massimale € 5.000 BASE € 7.000 PREMIUM</i>
Diaria per inabilità temporanea a seguito di malattia o infortunio	<i>€ 50 al giorno fino a 13 giorni</i>
Trattamenti fisioterapici a seguito di infortunio	<i>Massimale € 300 BASE € 500 PREMIUM</i>
Pacchetto maternità (anche in strutture non convenzionate e SSN)	<i>Massimale € 1.000</i>

Accertamenti post prevenzione (per i titolari del Piano Premium)	<i>Massimale € 500</i>
Monitor salute (per malattie croniche): con ulteriori visite ed esami inerenti la patologia monitorata	<i>Massimale € 300</i>
Copertura infortuni	<i>Massimale € 30.000 BASE € 35.000 BASE PLUS € 45.000 PREMIUM € 50.000 PREMIUM PLUS</i>
Copertura per lo studio in caso di emergenza	<i>Massimale € 180 per evento</i>
Servizio di consulenza medica psicologica e assistenza telefonica	<i>H24/7</i>



PRESTAZIONI DIRETTE GESTIONE PROFESSIONISTI

liquidate a seguito di domanda da effettuare dalla piattaforma BeProf.

Diaria da ricovero	€ 50 al giorno fino a 90 giorni
Diaria Day Hospital	€ 50 per evento fino a 7 eventi
Interventi chirurgici ambulatoriali	Massimale € 2.000 scoperto 25% minimo non rimborsabile € 150
Trattamenti fisioterapici a seguito di malattia	Massimale € 200 e fino a 5 sedute
Visita dermatologica - con epiluminescenza - per prevenzione/controllo	Massimale € 80 Massimale € 60
Consulenza psicologica	Massimo rimborsabile 50% e fino a € 350
Lenti da vista (dal 2025 anche per i titolari di copertura Base)*	Massimo rimborsabile 20% e fino a € 80
Acquisto e somministrazione vaccini	Antinfluenzale (100%) Anti-pneumococco (50%) Massimale € 50
Critical Illness (per i titolari del Piano Premium) <i>domanda mediante raccomandata A/R, email o PEC</i>	€ 15.000 a seguito di diagnosi di malattie gravi

RIMBORSO SPESE ODONTOIATRICHE*



Implantologia	Massimo rimborsabile 25% e fino a € 500	Dal 01/07/2022
Trattamento Ortodontico	fino a € 700	Dal 01/07/2023
Prestazioni socio-sanitarie odontoiatriche di emergenza ("Pronto Fas")	Senza limite	Dal 01/01/2024

VIDEOCONSULTO MEDICO - TELEMEDICINA servizio di Primary care erogato tramite videoconsulto da parte di personale medico MPT.

GARANZIA CYBER RISK copertura delle perdite patrimoniali involontariamente cagionate a Terzi, conseguenti alla "Violazione della Privacy e dei Dati" e alla "Violazione del Sistema Informatico" (Responsabilità civile). Massimale € 15.000, franchigia € 1.000.

CONVENZIONI vantaggi e offerte dei migliori partners per ottenere sconti e riduzioni nell'ambito della salute e del welfare, dell'attività professionale, della famiglia, dei viaggi e del tempo libero.

NOVITA' 2025: Rimborso spese per:
- visite e accertamenti in caso di malattie rare: fino a € 250
- apparecchi acustici*: 20% fino a € 300

* Per i Professionisti titolari di copertura volontaria, i rimborsi possono essere richiesti dal 1° giorno del 13° mese di copertura.



CONTATTI



www.gestioneprofessionisti.it



gestioneprofessionisti@ebipro.it



Numero verde 800 946 996



Chat GP



www.beprof.it



Chat online h24

Scarica qui l'App



www.unisalute.it



App Unisalute Up



Numero verde 800 009 643